



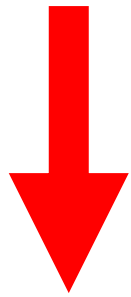
Kiskunsági Nemzeti Park

# **Az árterek gyalogakác elleni védekezési lehetőségeinek tapasztalatai a Kiskunsági Nemzeti Park területén**

Vajda Zoltán  
KNPI vezető ökológus



A tájidegen fajok inváziója egyike a legnagyobb problémáknak amivel szembe kell nézni a gazdaságnak és a természetvédelemnek is.



Semmi probléma nincs ezzel nő a biodiverzitás, egy idő után részévé válik a életközösségeknek, jó esetben még bevételt is hozhat.



# Kiskunsági Nemzeti Park





## Kiskunsági Nemzeti Park

- Az Európai Unió éves szinten 12 milliárd Eurót költ a tájidegen, inváziós fajok terjedésének féken tartására.
- 1982 óta 180 LIFE projekt összesen 38 millió Eurót költött el inváziós fajok irtására Natura 2000 területeken.
- A DAISIE (Delivering Alien Invasive Species Inventory for Europe) nevű adatbázis több, mint 12.000 tájidegen fajt tart számon Európában.
- A fajok terjedésének sebessége napjainkban tízezerszer gyorsabb, mint a természetes úton történő terjedés sebessége.



Mit csináljunk?

Csináljunk egyáltalán valamit?

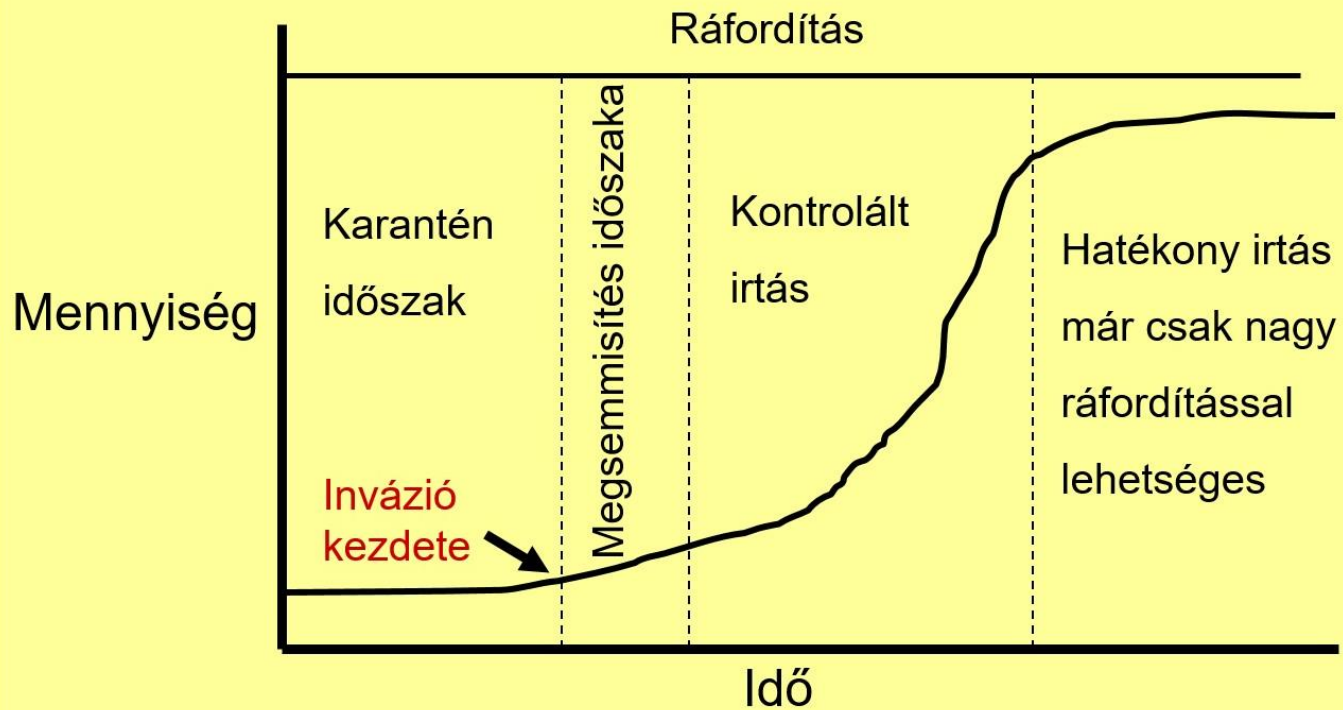
Ha igen, akkor mit és mikor és hogyan?







# Kiskunsági Nemzeti Park



Az invázió egyes fázisai a beavatkozásokkal.

Az irtás nehézsége balról jobbra nő.

(Chippendale, 1991)



## Cserjés gyalogakác (*Amorpha fruticosa*)



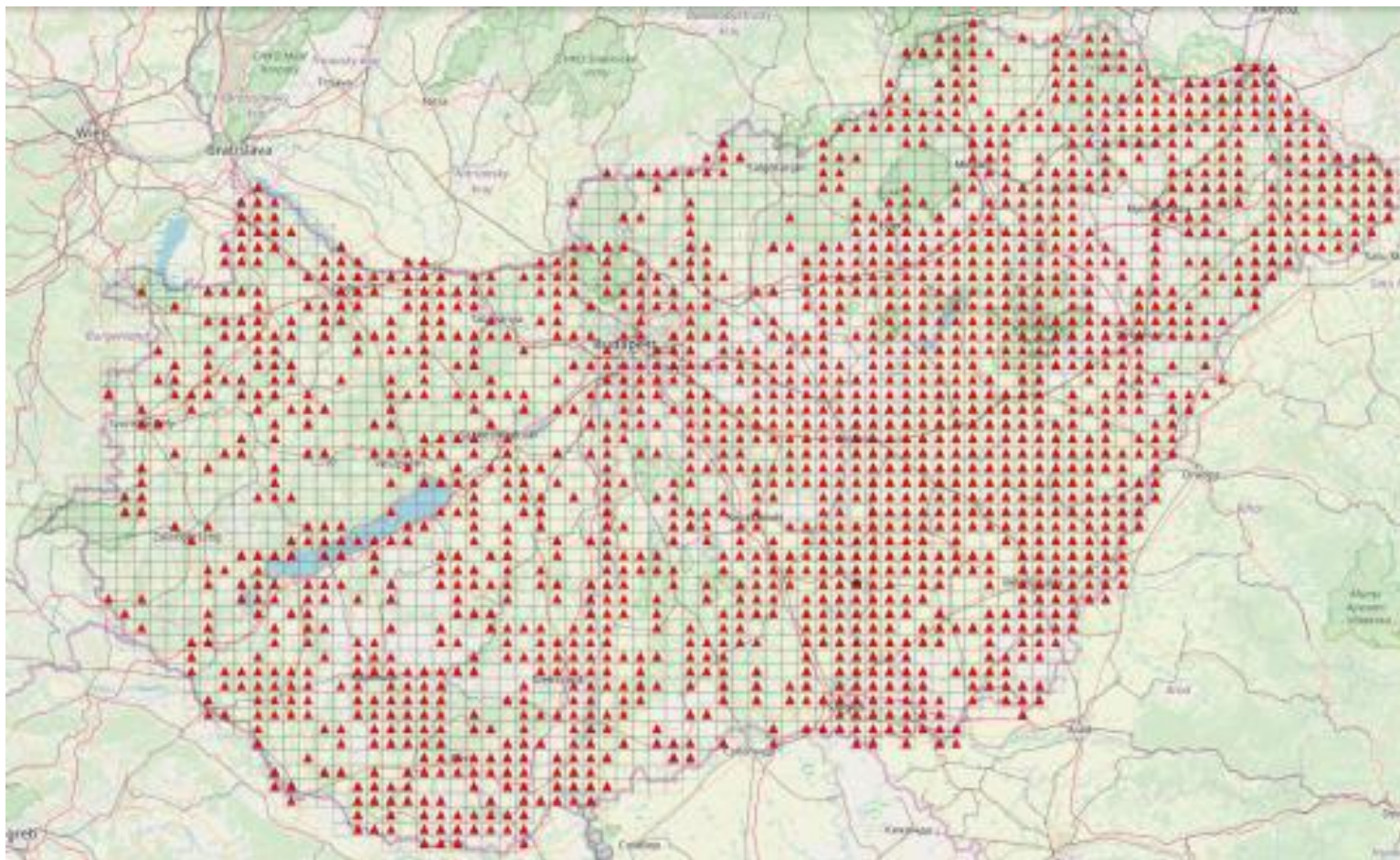


- Őshazája Észak-Amerika keleti fele.
- 1724-ben hozzák Angliába, mint dísznövényt.
- Első Magyarországi adata 1907-ből való.
- Az I. Világháború után a Duna és a Tisza völgyébe telepítik.
- Tömegesen elszaporodik szinte minden élőhelyen.





# Kiskunsági Nemzeti Park



A gyalogakác hazai elterjedése (<http://floraatlasz.uni-sopron.hu/>)



## Kiskunsági Nemzeti Park

- Magról és sarjról is jól szaporodik.
- Bújtatással, dugványozással szaporítható.
- Gyorsan nő, második évben már akár 1 méter magas is lehet.
- 5. évben már virágzik. Jó mézelő.
- Egy 10 hajtásos növényen akár 12000 mag is lehet.
- Magjait a víz szállítja.
- Magja minimum 3-5 évig csíráképes.
- Nitrogénben dúsítja a talajt.
- Allelopátiás anyagokat termel.
- Terpén szagú, ennek ellenére fiatalon legelik a haszonállatok.





## Kiskunsági Nemzeti Park



Fotó: Haraszthy László



### Mi a probléma vele?

- Magról és sarjról is jól szaporodik. – **Szinte kiirthatatlan!**
- Bújtatással, dugványozással szaporítható. – **A területen maradt lezúzott darabok is legyökereznek!**
- Gyorsan nő, második évben már akár 1 méter magas is lehet. – **Árnyékol, lefed, átalakít!**
- 5. évben virágzik. Jó mézelő. – **Gyorsan termőre fordul!**
- Egy 10 hajtásos növényen akár 12000 mag is lehet. – **Víz szállítja a magját, hatalmas magbank van a fertőzött talajban!**
- Magja minimum 3-5 évig csíráképes. – **Nehéz kiirtani!**
- Magjait a víz szállítja. – **Könnyen és gyorsan terjed!**
- Nitrogénben dúsítja a talajt. – **Átalakítja a termőhelyet, ezáltal a természetes növényzetet!**
- Allelopátiás anyagokat termel. – **Elnyomja a természetes növényzetet!**
- Terpén szagú, ennek ellenére fiatalon legelik a haszonállatok.



### Milyen módon irtható ki?

#### Mechanikai irtás:

kitermelés - **nem megoldás, jobban sarjad.**

szárzúzás – **nem megoldás, jobban sarjad.**

**A területen maradt apríték lefedi a talajt,  
legyökerezhet.**

kaszálás – **évente minimum kétszer kaszálva a  
visszaszorítható a növény, de teljesen  
nem tűnik el.**





# Kiskunsági Nemzeti Park





## Kiskunsági Nemzeti Park



[https://firmylesne.pl/lista/technika-lesna/pokaz/biobaler\\_wb-55,3893](https://firmylesne.pl/lista/technika-lesna/pokaz/biobaler_wb-55,3893)



### **Milyen módon irtható ki?**

**Mechanikai irtás:** szárazítás, szántás, gyökérfésűzés,  
felülvetés

Nagyon költséges. Csak ott érdemes csinálni, ahol az eredeti vegetáció teljes mértékben visszaszorult (felhagyott szántó).





### Milyen módon irtható ki?

**Vegyszeres irtás:** pl.: Garlon 4E

Egy kezelés, 90 %-os hatékonyság. Csak olyan helyen, ahol nem sérülhet a természetes vegetáció.

Hullámtereken a vegyszerhasználat veszélyes lehet. Olvassunk független forrásból származó tudományos cikkeket, ne a vegyszer gyártójának reklámanyagát!

Például glyphosate tartalmú szerek:

*„Azok a vizsgálatok, amelyeket nem a gyomirtó szer gyártói finanszíroztak, arra utalnak, hogy a vegyület önmagában is karcinogén lehet.”*



## Milyen módon irtható ki?

### Legeltetés



*Gyalogakácot legelő szürke marhák. Fotó: Haraszthy László*





### Milyen módon írtható ki?

#### Szárzúzás és legeltetés: Tiszaalpár

- A legeltetés 150 állattal májustól akár decemberig zajlik közel 1300 ha-on.
- A legeltetésnél 1-1,5 ÁE/ha legelőnyomást alkalmazunk, vagy időszakosan akár magasabbat is.
- 2022-ben kb. 200 ha gyepterületen kaszálás június végén, szárzúzás szeptemberben, sarjú legeltetés október-novemberben történt.
- Hosszan elhúzódó árvizek idején alternatív legelőterületek biztosítása problémás lehet.

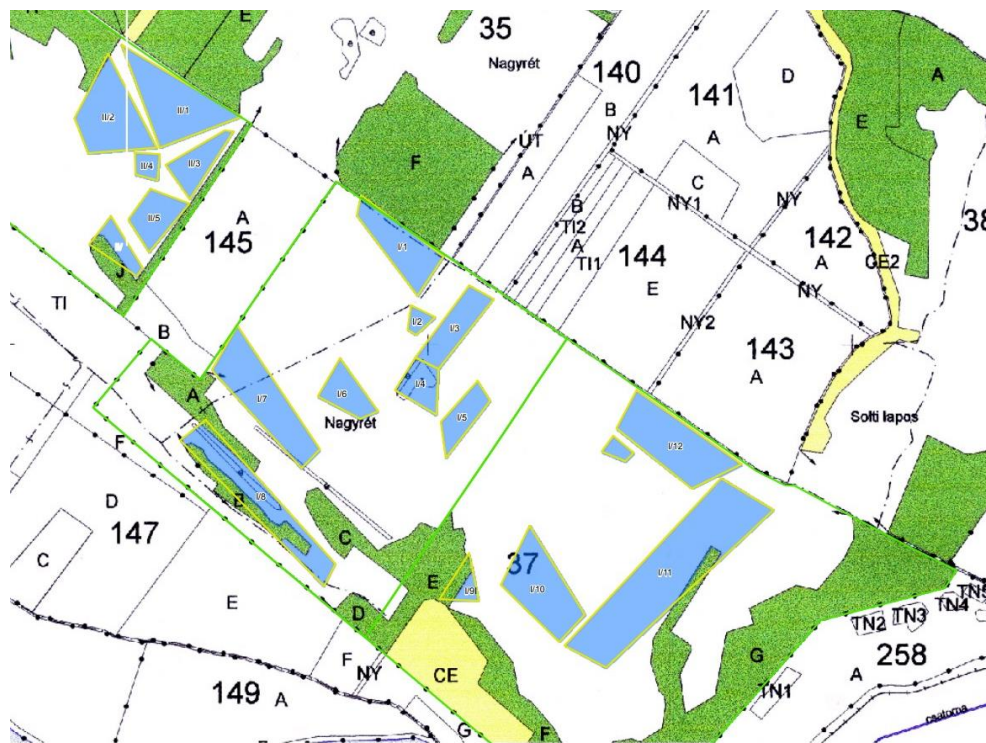


# Kiskunsági Nemzeti Park





## Milyen módon irtható ki? Mártély





### **Milyen módon irtható ki?**

#### **Szárzúzás és legeltetés: Mártély**

- Nincsenek nagy, egybefüggő területek.
- Sokszor kell telepíteni a villanypásztort.
- Rendszeres visszatérés a legeltetett területre.
- Ősszel tisztító kaszálás.





# Kiskunsági Nemzeti Park







# Kiskunsági Nemzeti Park







# Kiskunsági Nemzeti Park





# Kiskunsági Nemzeti Park





Kiskunsági Nemzeti Park

Köszönöm a figyelmet!

